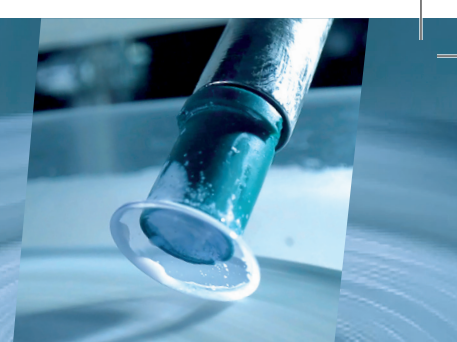


GAMME LRPG EN PORT DIURNE

Des lentilles de première intention pour chaque besoin visuel

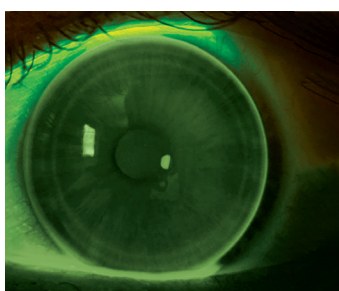


■ Unifocales : 2 designs innovants pour un confort supérieur de port et de vision

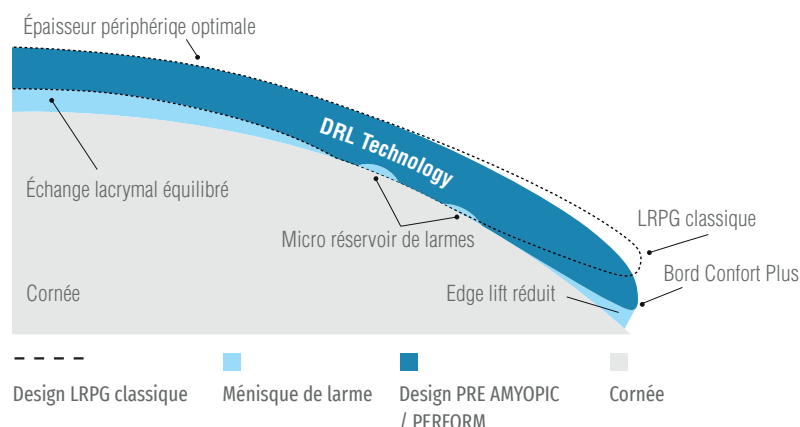
	Équipement sphérique	Équipement torique
	Toricité cornéenne < 30/100	Toricité cornéenne ≥ 30/100
CONTRÔLE MYOPIE	PRE AMYOPIC ⁽¹⁾ Enfant/Jeune $\emptyset 10.20 r_o = K - 0.05$	PRE AMYOPIC Toric ⁽¹⁾ Enfant/Jeune calculée par le laboratoire ou $\emptyset 10.20 r_o = K / r'_o = K' + 0.15$
	Toricité cornéenne < 40/100	Toricité cornéenne ≥ 40/100
MYOPE HYPERMÉTROPE ASTIGMATE	PRE PERFORM ⁽¹⁾ Option possible : Enfant ou Jeune $\emptyset 10.20 r_o = K - 0.05$	PRE PERFORM TI ⁽¹⁾ Option possible : Enfant ou Jeune calculée par le laboratoire ou $\emptyset 10.20 r_o = K / r'_o = K' + 0.15$

(1) Excentricités ajustables par pas de 0,10

PRE AMYOPIC/ PERFORM



- Un centrage optimal
- Une tolérance oculaire accrue
- La garantie d'une adaptation réussie



■ Multifocales : 2 designs performants pour l'équipement réussi des presbytes

	Toricité cornéenne < 40/100	Toricité cornéenne ≥ 40/100
PRESBYTE Emmétrope Myope Hypermétrope Astigmat	MVB $\emptyset 9.60 r_o = Km - 0.10$ EXPERT DS ⁽²⁾ $\emptyset 9.00 r_o = Km$	MVB TI $\emptyset 9.60 r_o = K - 0.30 / r'_o = K' - 0.15$ EXPERT TI ⁽²⁾ calculée par Click&Fit ou le laboratoire ou $\emptyset 9.00 r_o = K - 0.05$ $r'_o = K' + 0.10 + \text{axe kérato}$

■ Kératocônes : des designs adaptés à chaque stade d'évolution

	Débutant	Évolué
KÉRATOCÔNE	PR2 ⁽²⁾ $\emptyset 9.60 r_o = K - 0.10$	PR2 K ⁽²⁾ Périphérie ajustable selon le stade $\emptyset 8.50 r_o = Km$

(2) Dégagements ajustables par pas de 0,05

■ GUIDE DES MATÉRIAUX

Caractéristiques techniques	Haut DK				Moyen DK		Bas DK	
	Boston X02	Optimum 125	Optimum 100	Boston X0	Optimum 65	Boston E0	Optimum 26	Boston ES
Teinte de différenciation OD/OG								
DK	141	125	100	100	65	58	26	18
n (indice de réfraction)	1.424	1.432	1.431	1.415	1.437	1.429	1.45	1.443
Dureté (Shore D)	78	77	75	81	79	83	83	85
Poids spécifique	1.19	1.15	1.16	1.27	1.17	1.23	1.19	1.22

Indications	Matériaux conseillés
Enfant	Haut Dk
Fort besoin en O2	Haut Dk
Post chirurgie	Haut Dk
Cornée irrégulière	Moyen Dk
Astigmatisme cornéen	Moyen Dk
Œil sec	Moyen à Bas Dk
Film lacrymal insatisfaisant	Moyen à Bas Dk
Port continu	Haut Dk
Ortho-K Port nocturne	Haut Dk
Post PMMA	Bas Dk

Le choix de Precilens en 1^{ère} intention

Contrôle myopie et enfant	Optimum 125 / Boston X02
Gamme PRE	Optimum 65
Gamme kératocône	Optimum 65
Presbytie	Optimum 26
Ortho-K	Optimum 100

■ ENTRETIEN

Gamme PRE - Presbytie - kératocône

PRECILENS B5 ou OXYCLEAN / ProCARE

PACK PRE Enfant (jusqu'à 16 ans) offert*

PACK PRE Jeune (jusqu'à 25 ans) offert*

* 1 pack de 3 flacons B5 ou 2 flacons OXYCLEAN + 1 boîte de ProCare en accompagnement de 2 lentilles PRE Enfant ou Jeune

Disponible à l'unité chez tous les opticiens

Sur demande uniquement et dans la limite des stocks disponibles



PRE AMYOPIC – PRE PERFORM

OXYCLEAN / ProCARE

PACK PRE AMYOPIC offert*

PACK PRE PERFORM Enfant/Jeune offert*

* 2 flacons OXYClean + 1 boîte de ProCare en accompagnement de 2 lentilles PRE AMYOPIC ou PERFORM

Disponible à l'unité chez tous les opticiens

Sur demande uniquement et dans la limite des stocks disponibles



Aides à l'adaptation et vidéos de manipulation sur www.precilens.com

Assistance technique :

Tél. +33 (0)1 45 13 18 45 - E-mail : technique@precilens.com